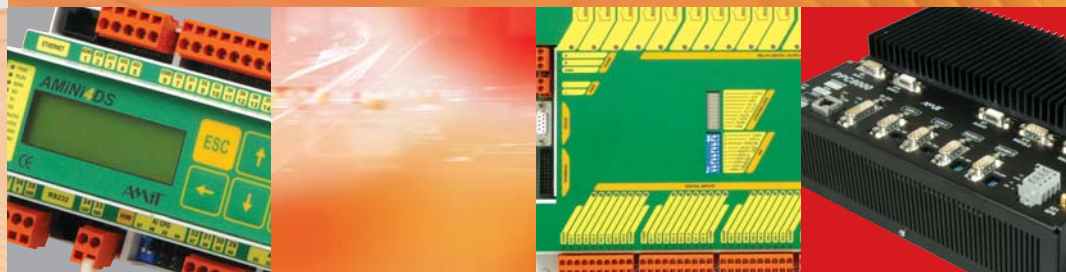
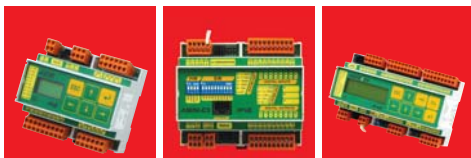




*Automating  
Your Success®*



řídící systémy, průmyslové počítače,  
elektronika pro průmyslovou automatizaci,  
zakázkový vývoj a výroba elektroniky



|          | DI             | DO | AI | AO | Rozhraní               | Displej               |
|----------|----------------|----|----|----|------------------------|-----------------------|
| ADiR     | 6 I/O + 8 relé |    | -  |    | RS232, RS485           | 2x8 znaků, 6 kláves   |
| AMiNi-ES | 8              | 8  | 4  | -  | RS232, RS485, Ethernet | -                     |
| AMiNi4DS | 8              | 8  | 8  | 4  | RS232, RS485, Ethernet | 122x32 bodů, 8 kláves |

### Malé kompaktní řídicí systémy

- volně programovatelné
- ideální poměr cena/výkon
- malé rozměry, snadná montáž
- integrovaný displej a klávesy
- snadná rozšiřitelnost o vzdálené vstupy/výstupy
- podpora standardních komunikačních rozhraní
- variantně rozsah provozních teplot -40...50 °C

|           | DI | DO    | AI | AO | Rozhraní                           | Displej               |
|-----------|----|-------|----|----|------------------------------------|-----------------------|
| ART267A   | 8  | 8     | 6  | 2  | RS232                              | 2x16 znaků, 8 kláves  |
| ART4000   | 8  | 8     | 8  | 2  | RS232, RS485, CAN                  | 4x20 znaků, 27 kláves |
| AMiRiS99S | 16 | 16+9r | 8  | 4  | RS232, RS485, CAN, M-Bus, Ethernet | -                     |
| AMAP99S   | 24 | 19r+4 | 15 | 6  | RS232, RS485, CAN, M-Bus, Ethernet | -                     |

### Kompaktní řídicí systémy

- volně programovatelné
- pevná konfigurace vstupů/výstupů
- vysoká odolnost proti rušení
- snadná rozšiřitelnost o vzdálené vstupy/výstupy
- varianty s integrovaným displejem a klávesnicí
- variantně analogové výstupy a komunikační rozhraní
- variantně rozsah provozních teplot -20...70 °C



### Vstupně/výstupní a komunikační moduly

|                                      |  |
|--------------------------------------|--|
| AD-DI8A, AD-DI16A, AD-FDI8           | číslicové vstupy 24 V                      |
| AD-PDO8, AD-DO16                     | číslicové výstupy 24 V                     |
| AD-RDO5S                             | reléové výstupy                            |
| AD-AI5, AD-AI8, AD-GAI8, AD-FAI8     | analogové vstupy 0..5 V, 0..10 V, 0..20 mA |
| AD-NI8                               | analogové vstupy Ni1000, Pt1000            |
| AD-AO8U, AD-AO8I, AD-GAO4U, AD-GAO4I | analogové výstupy 0..10V, 0..20 mA         |
| AD-TM2                               | připojení tenzometrických můstků           |
| AD-IRC2                              | čítačové vstupy a IRC                      |
| AD-UART, AD-UART4                    | komunikační moduly RS232, RS485            |
| AD-CAN                               | komunikační modul CAN (CANopen)            |
| ADC-CAN                              | CPU rozšíření V/V signálů                  |
| AD-ETH100                            | komunikační rozhraní Ethernet              |



### Modulární řídicí systém

- modulární výstavba sestavy
- optimalizace vstupů/výstupů podle aplikace
- bohatý výběr vstupně/výstupních modulů
- specializované moduly
- bohaté komunikační schopnosti
- variantně rozsah provozních teplot -40...70 °C

|           | Typ                      | Displej                 | Klávesy | Rozhraní                       |
|-----------|--------------------------|-------------------------|---------|--------------------------------|
| APT200    | textový                  | 2x16 znaků              | 8       | RS232, RS485                   |
| APT130    | textový                  | 4x20 znaků              | 27      | spec. paralelní                |
| APT1000G  | textový                  | 4x20 znaků              | 27      | RS232, RS485/422               |
| MEST110S  | grafický                 | 128x64 bodů             | 25      | 3x RS232, RS485, Ethernet, PS2 |
| APT3221WT | grafický, dotykový, 5.7" | 320x240 bodů, 256 barev | -       | RS232, RS485, Ethernet, CAN    |

### Průmyslové terminály a řídicí terminály

- textové a grafické terminály
- LCD a VFD displeje
- membránová klávesnice s krytím IP55
- podpora češtiny, slovenštiny a azbuky
- varianty pro extrémní klimatické podmínky
- některé typy terminálů pracují současně jako řídicí systém bez přímých vstupů/výstupů
- variantně rozsah provozních teplot -40...70 °C



|        | DI | DO      | AI | AO | Rozhraní                           | Displej               |
|--------|----|---------|----|----|------------------------------------|-----------------------|
| ADOREG | 4  | 13r+2tr | 12 | 4  | RS232, RS485, Ethernet             | 122x32 bodů, 8 kláves |
| ADOS   | 8  | 10r     | 6  | 4  | RS232, RS485, Ethernet, M-Bus, CAN | 2x16 znaků, 8 kláves  |

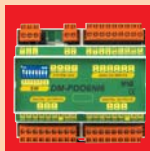


### Řídicí systémy pro vytápění

- velká variabilita řízení zdrojů tepla a spotřebičů
- typová standardní řešení regulace
- možnost volného programování
- snadná rozšiřitelnost o vzdálené vstupy/výstupy
- mechanické řešení pro rychlou montáž

|            |  |
|------------|--|
| DM-DI24    | 24x číslicových vstupů 24 V                                      |
| DM-DO18    | 18x číslicových výstupů 24 V                                     |
| DM-AI12    | 12x analogových vstupů 0..5 V, 0..10 V, 0..20 mA, Ni1000, Pt1000 |
| DM-AO8U/I  | 8x analogových výstupů 0..10 V/0..20 mA                          |
| DM-RDO12   | 12x spínacích relé   |
| DM-PDO6Ni6 | 6x Ni1000, 6x číslicových výstupů 24 V                           |
| DM-UI8DO8  | 8x univerzálních vstupů, 8x číslicových výstupů 24 V             |
| DM-UI8RDO8 | 8x univerzálních vstupů, 8x spínacích relé                       |
| DM-UI8AO8U | 8x univerzálních vstupů, 8x analogových výstupů 0..10 V          |
| DM-FCA/T   | modul pro ovládání Fan Coil jednotek, 2x analog./triakový výstup |

Moduly vzdálených vstupů/výstupů řady DMM-xx podporují komunikační protokol MODBUS RTU



## Moduly vzdálených vstupů/výstupů

- inteligentní rozšiřující moduly na bázi komunikace ARION (RS485)
- až 63 modulů současně připojených k jednomu řídicímu systému
- detekce výpadku komunikace
- veřejný komunikační protokol
- systémová podpora všemi řídicími systémy firmy AMIT
- variantně rozsah provozních teplot -40...50 °C

|             | Funkce   | Ovládání                            | Komunikace        |
|-------------|--|-------------------------------------|-------------------|
| NOA11       | teplota  | -                                   | drátové provedení |
| NOA30/NOM30 | teplota  | -                                   | ARION/MODBUS      |
| NOA31/NOM31 | teplota, režimy, korekce   | tlačítko, točítka, LED              | ARION/MODBUS      |
| NOA33/NOM33 | teplota, režimy, korekce   | tlačítko, LED                       | ARION/MODBUS      |
| NOA35/NOM35 | teplota, režimy, otáčky Fan Coil, korekce                        | tlačítko, točítka, LED              | ARION/MODBUS      |
| NOA51       | teplota, korekce   | točítka, displej                    | bezdrát 868 MHz   |
| NOA70/71    | teplota, režimy, otáčky Fan Coil, korekce, volně programovatelné | dotyková plocha grafického displeje | ARION/MODBUS      |
| NOA170      | volně programovatelné, montáž do panelu                          | dotyková plocha grafického displeje | ARION/MODBUS      |



## Nástěnné a panelové ovladače

- měření teploty v prostoru
- lokální ovládání režimů a korekcí
- podpora komunikačních protokolů ARION a MODBUS RTU

|             |  |
|-------------|--|
| AWEB        | webový server na 35 mm lištu                 |
| DM-232TO485 | převodník RS232 <-> RS485 na 35 mm lištu     |
| DM-485TO485 | opakovač linky RS485 na 35 mm lištu          |
| 232TO485PC  | převodník RS232 <-> RS485 pro PC             |
| DM-232TOETH | převodník RS232 <-> Ethernet na 35 mm lištu  |
| DM-GSM      | GSM modem na 35 mm lištu                     |
| DM-GPRS     | GPRS modem na 35 mm lištu                    |
| DM-MPBUS    | převodník ARION <-> MP-Bus na 35 mm lištu    |
| DM-OT       | převodník ARION <-> OpenTherm na 35 mm lištu |
| DM-MB2ET    | převodník M-Bus <-> Ethernet, PoE            |
| ESW06A      | Ethernetový switch 5+1, PoE                  |
| ESWA06      | Ethernetový switch 5+1, bez PoE              |
| ESWA24      | Ethernetový switch 4x 5+1, bez PoE           |



## Průmyslová komunikace

- převodníky pro průmyslové aplikace
- GSM a GPRS převodníky
- převodníky s integrací do sítě ARION
- průmyslové Ethernetové switche



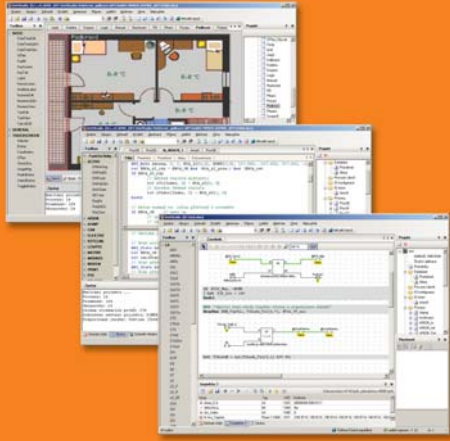
|              |  |
|--------------|--|
| AZ1 24V/0.6A | spínaný zdroj 24 V / 0.6 A                                   |
| AZ1 24V/1.2A | spínaný zdroj 24 V / 1.2 A                                   |
| AZ1 24V/2.5A | spínaný zdroj 24 V / 2.5 A (-40..70 °C)                      |
| AZ1 42V/.35A | spínaný zdroj 42 V / 0.35 A (0..50 °C)                       |
| AZ3 24V      | kombinovaný lineární zdroj s 3 oddělenými napájecími sekcemi |
| AZZ 27V/2.6A | zálohovaný zdroj 27.5 V / 2.6 A                              |



## Napájecí zdroje

- spínané napájecí zdroje pro průmyslovou elektroniku a řídicí systémy
- zálohované zdroje s ochranou proti hlubokému vybití
- montáž na 35 mm lištu





## Vývojová a ladicí prostředí uživatelských aplikací

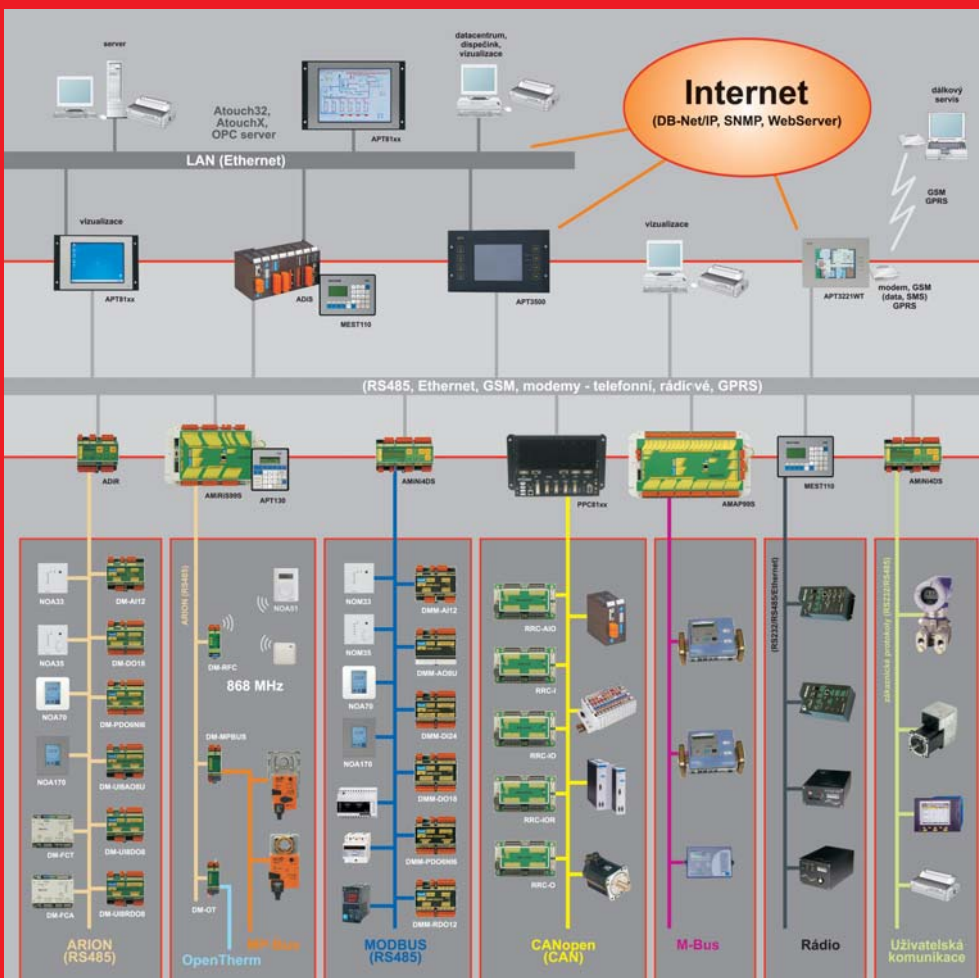
### DetStudio

- komfortní prostředí pro tvorbu aplikací řídicích systémů
- jednotný způsob parametrizace pro všechny typy řídicích systémů
- programování: ST/LD/IL
- on-line sledování a editace technologických proměnných
- vývojové prostředí a školení zdarma
- komfortní WYSIWYG editor uživatelských obrazovek terminálů
- podpora různých typů terminálů (textové, grafické, dotykové)
- správa jazykových mutací aplikace
- české, anglické a ruské prostředí



### ViewDet

- servisní program pro ladění a jednoduchou vizualizaci
- čtení a zápis databázových proměnných řídicích systémů
- archivace, grafy, export archivovaných dat řídicích systémů
- zpracování provozního deníku
- download uživatelské aplikace
- podpora vzdálené komunikace se systémy v rámci DB-Net/IP



## Průmyslový informační systém DB-Net/IP

Soubor programových, komunikačních a technických prostředků, které umožňují snadno a komplexně provázat veškeré měřené a regulované údaje a předávat je k dalšímu zpracování a archivování.

- decentralizované řízení, systémová stabilita
- vysoká odolnost proti výpadku dílčích částí
- využití TCP/IP komunikačních protokolů, přístup do sítě Internet
- podpora různých druhů komunikací
- podpora standardních vizualizačních prostředků, OPC server
- lokální archivace se zpětným přenosem dat
- snadná modifikovatelnost a rozšířitelnost

[www.amit.cz](http://www.amit.cz)

AMIT, spol. s r.o.  
Naskové 3/1100, 150 00 PRAHA  
Tel.: +420 222 780 100, 222 781 516  
e-mail: amit@amit.cz

AMIT, spol. s r.o.  
Kollárova 6a, 612 00 BRNO  
Tel.: +420 541 217 220, 549 210 403  
e-mail: amitbo@amit.cz

AMIT, spol. s r.o.  
Starobělská 13, 700 30 OSTRAVA  
Tel.: +420 597 570 306  
e-mail: amitova@amit.cz

AMIT SK, spol. s r.o.  
Mikovíniho 11, 917 01 TRNAVA (SK)  
Tel.: +421 905 280 206  
e-mail: amitsk@amit.cz